

# PUMPENHET och DOSERARE

## PUMP UNIT AND DOSERS

**P 2124-SE-0405**  
**Enledarsystem, olja**  
**Single-line system, oil**



### BESKRIVNING Pumpenhet:

Pumpenheten är skräddarsydd för enledarsystem och innehåller en elektronisk styrenhet, tryckbe-gränsningsventil, tryckbrytare och lågnivåalarm. Styrenheten styr både pumptid och paustid. Den larmar för ofullbordad smörjning och för låg smörj-medelsnivå.

Enheten kan användas för oljor från 50 till 1000 cSt och fetter enligt NLGI-klass 00 - 000 för att smörja olika maskiner med flera smörjpunkter. Pumpenheten har en kugghjulspump med en kapacitet på 200 cm<sup>3</sup>/min som drivs av en elmotor på 115-230V 50/60 Hz

### TEKNISKA DATA:

Elmotor: 1-fas 115-230V 50/60Hz,  
110 W, 0,75A, IP33  
 Max utmatning: 200 cm<sup>3</sup>/min  
 Max tryck: Olja 2,5 MPa, Fett 3,0 MPa  
 Smörjmedelstyp: Olja 50 - 1000 cSt,  
Fett NLGI 00 - 000  
 Behållare: Polyamid 6 l  
 Utlopp: M12x1, Slang Ø 6 mm  
 Paustid: 5 - 250 min  
 Smörjtid: 5 - 90 sek  
 Temp. område: -10°C till +60°C  
 Vikt: 5,0 kg  
 Art.nr: **906844**

### BESKRIVNING Doserare:

Doserarna är av displacementstyp. De ger vid varje pumpperiod en på förhand bestämd mängd smörjmedel, 30, 60, 100 eller 160 mm<sup>3</sup>.

### TEKNISKA DATA:

Viskositetsområde: 50 - 700 cSt  
 Tryckområde: 1,0 - 5,0 MPa

Dosering (mm <sup>3</sup> ) Dosage (mm <sup>3</sup> )	Art.nr	Art. No
30		<b>906415</b>
60		<b>906416</b>
100		<b>906417</b>
160		<b>906418</b>

### DESCRIPTION Pump unit:

The pump unit is "tailor-made" for single line systems and comprises an electronic control unit, a relief valve, a pressure switch and a low-level alarm. The electronic control unit controls both the pumping period and the pause period. It alarms for uncompleted lubrication and low lubricant level.

The unit can be used for oils from 50 to 1000 cSt and for greases class 00 - 000 according to NLGI standard to lubricate various machines with several greasing points. The pump unit comprises a gear type pump with a capacity of 200 cm<sup>3</sup>/min. The pump is powered by a single-phase electrical motor of 115-230 V 50/60 Hz.

### TECHNICAL DATA:

Electrical motor: 1-phase, 115-230V 50/60 Hz  
110W, 0,75A, IP 33  
 Max flow: 200 cm<sup>3</sup>/min  
 Max pressure: Oil 25 bar. Grease 30 bar  
 Lubricants: Oil 50 - 1000 cSt  
Grease NLGI 00 - 000  
 Reservoir: Polyamid 6 l  
 Outlet: M12x1 Hose Ø 6 mm  
 Pause time: 5 - 250 min  
 Working time: 5 - 90 sek  
 Operating temperature: -10°C to +60°C  
 Weight: 5,0 kg  
 Art.No: **906844**

### DESCRIPTION, Doser:

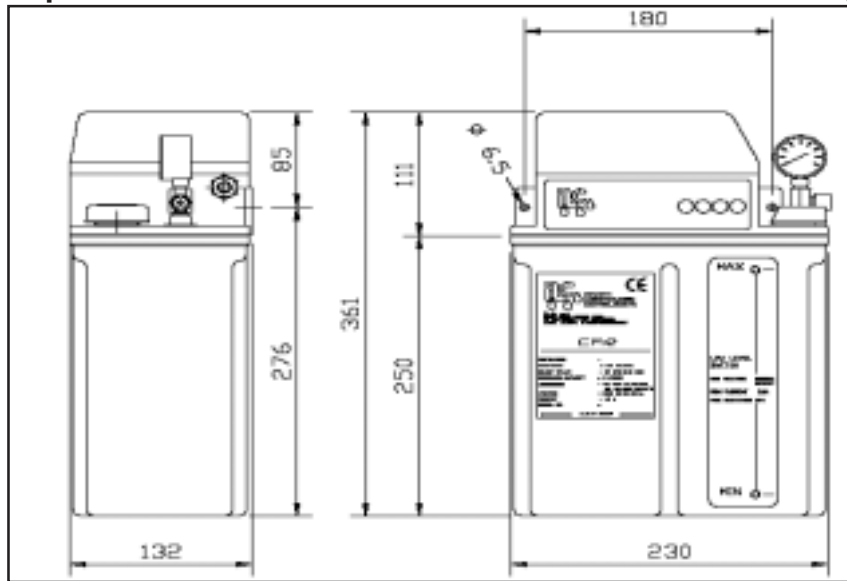
The dosers are of displacement type giving a predestinated dosage at every pumping period, 30, 60, 100 or 160 mm<sup>3</sup>.

### TECHNICAL DATA:

Range of viscosity: 50 - 700 cSt  
 Range of pressure: 10 - 50 bar

**MÅTT (mm), Pumpenhet**

**DIMENSIONS (mm), Pump unit**

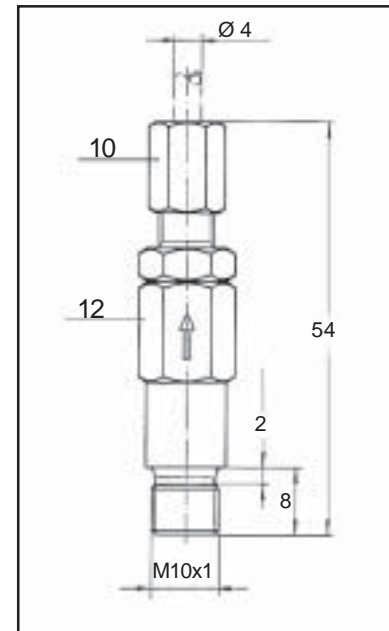
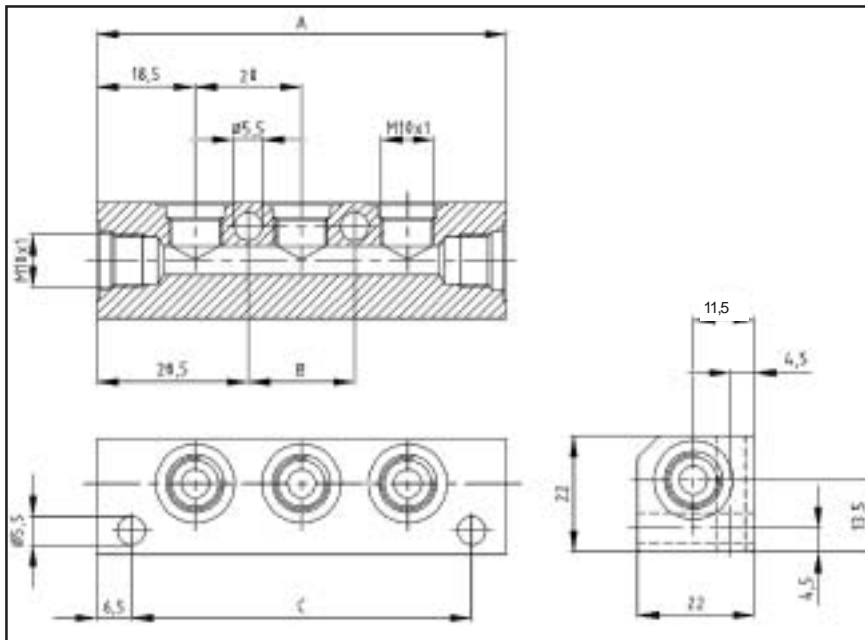


**FÖRDELARBLOCK**

**MANIFOLDS**

**DOSERARE**

**DOSER**



Mått fördelarblock, (mm)

Dim. manifolds (mm)

Art. Nr.	Art.No.	Ant. doserare	No. of dosers	A	B	C
120376		1		45	-	32
120377		2		57	-	44
120378		3		77	20	64
120379		4		97	40	84
120380		5		117	60	104
120381		6		137	80	124
120382		8		177	120	164
120383		10		217	160	204